

アルミ合金製可搬式作業台



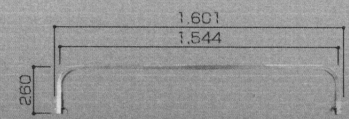
マキシムベース



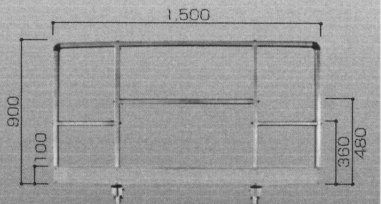
CSG18TCF

感知装置(本体桁面用)《固定型》

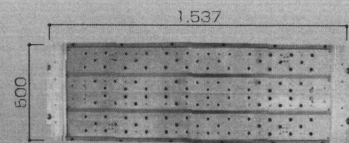
品番	樹脂キャップ色
CSGB16	黒



手掛り棒 CSGR151

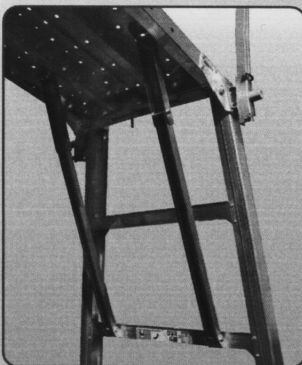


延長天板 CSGT15



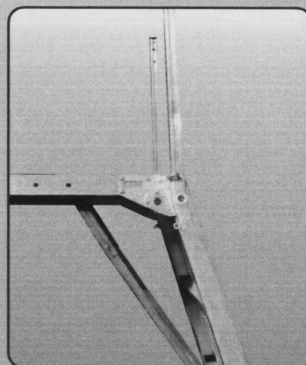
優れた安定性

プレス材を2段目の踏棧に装着し、安定性の向上を実現。



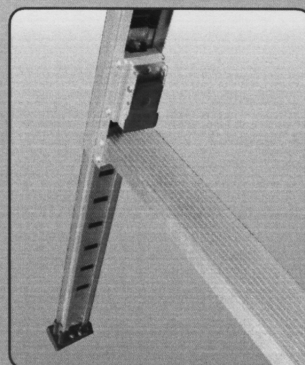
垂直に設置する手掛り棒

手掛り棒を床材に対し、垂直に設置することにより有効作業面積が拡大。



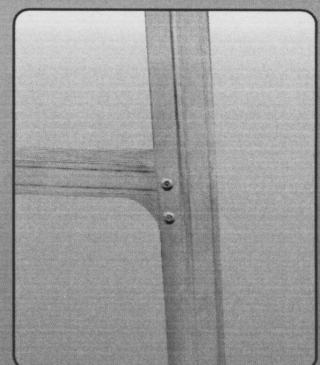
55mmの大型ステップ

55mm幅の大型ステップにより安全性が向上。
(CSR比:約38%アップ)



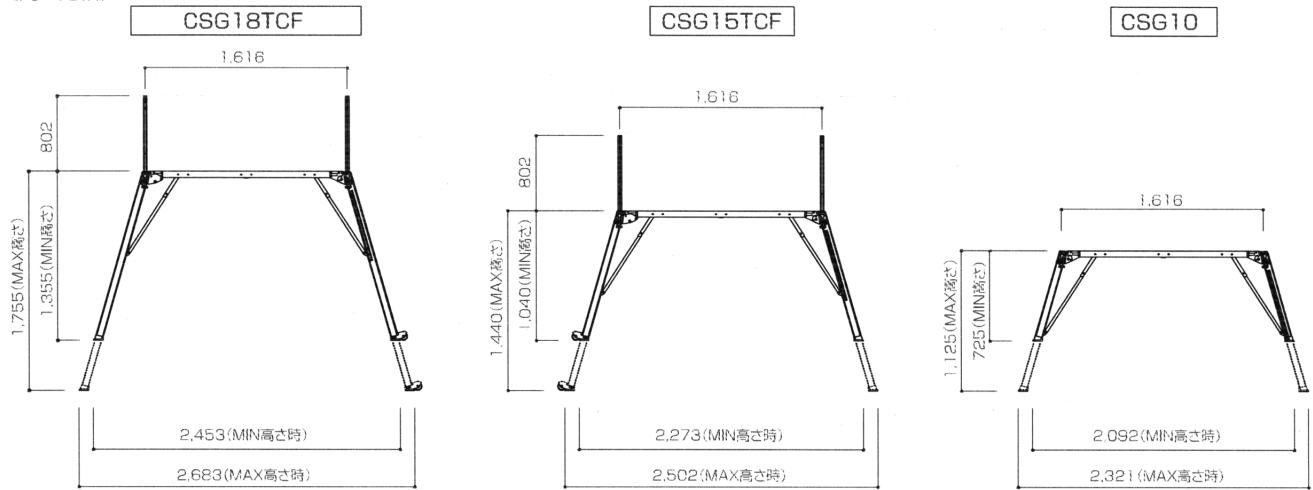
堅牢設計

ブラインドリベット接合部は高強度リベットを採用し締結力を向上。

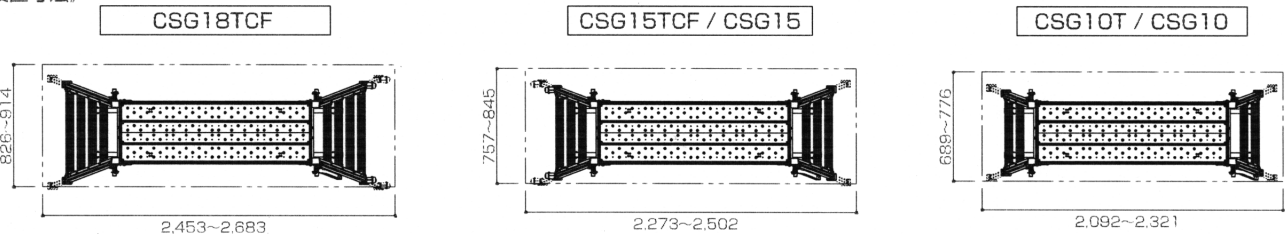


■ 外形寸法図

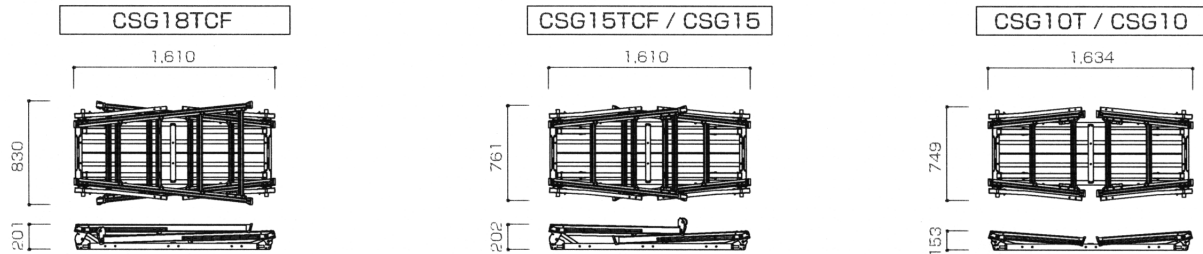
《高さ比較》



《設置寸法》



《収納寸法》



■ 仕様

品番	天板有効寸法(mm)		作業床高さ(mm)	ピッチ(mm)	設置寸法(mm)		収納寸法(mm)			プレス(本)	手掛り棒(本)	質量(kg)	許容荷重(kN)
	W	D			W	D	W	D	H				
CSG18TCF	1,540	500	1,355 ~ 1,755	50	2,453 ~ 2,683	826 ~ 914	1,610	830	201	4	4	26.2	1.47
CSG15TCF	1,540	500	1,040 ~ 1,440	50	2,273 ~ 2,502	757 ~ 845	1,610	761	202	4	4	24.7	1.47
CSG10	1,540	500	725 ~ 1,125	50	2,092 ~ 2,321	689 ~ 776	1,634	749	153	4	無	18.7	1.47

◎ TC …… 手掛り棒4本+キャスター

◎ T …… 手掛り棒4本

※キャスターはオプション/装備です。

■製品の仕様および外観は、改良のため予告なく変更することがあります。