

トピック

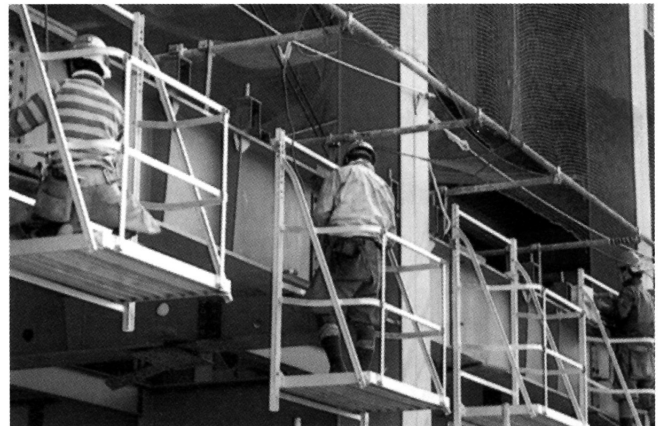
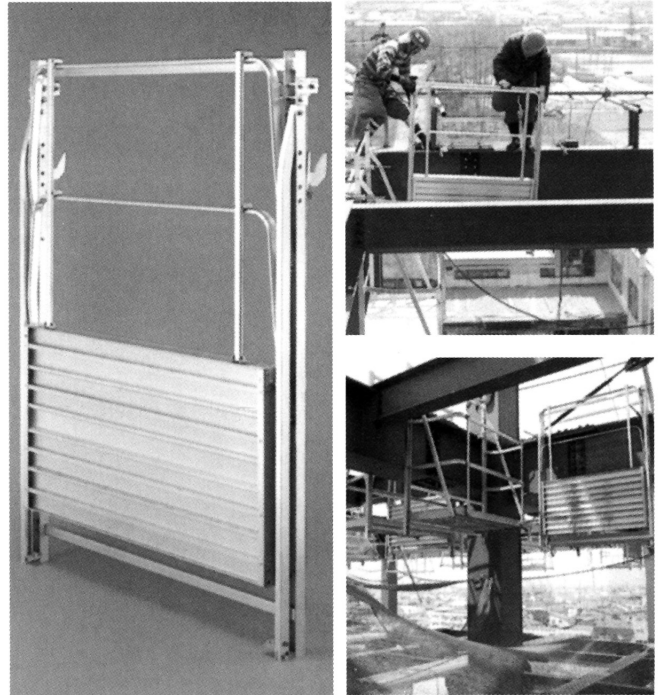
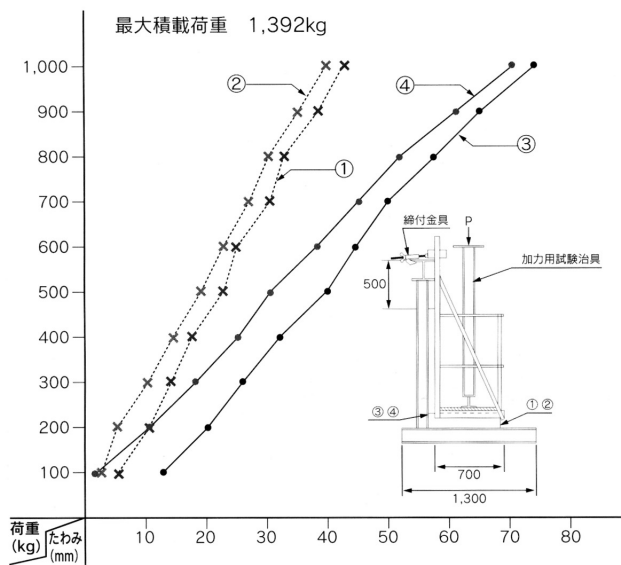
種類

単位：kg

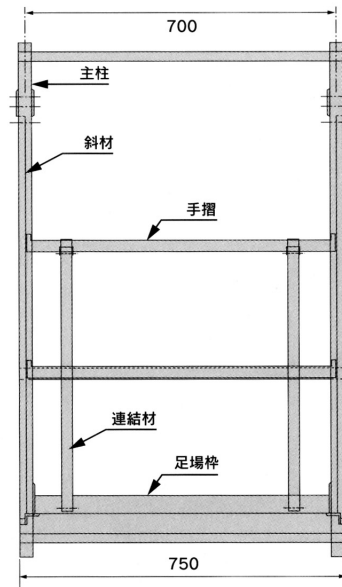
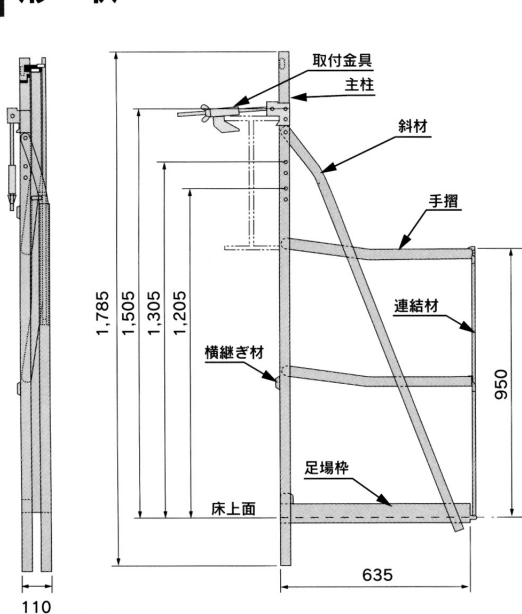
種類	重量		積載荷重
	本体	取付金具	
700	14.5	4.0	200

強度

労働省産業安全研究所におけるテスト結果
(昭和57年7月30日)

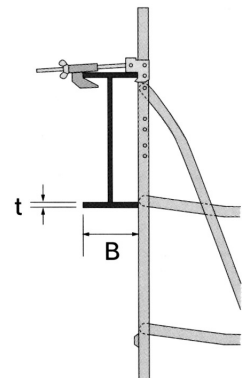


形状



取付金具適用寸法 (鉄製)
単位：mm

B寸法	t寸法
140~490	7~50



※ 取付金具および横継ぎ材の高さは、3段階調節が可能です。