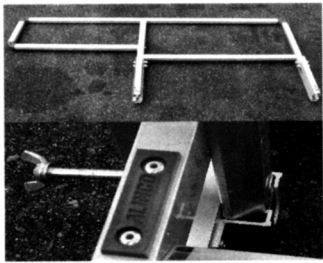


アルミ合金製自在階段
ALKKシリーズ

クリフステアー

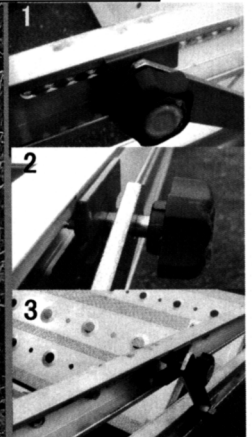
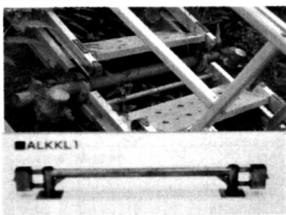


タワミを抑える設計
フレームを2重構造にする
ことによって昇降時の
揺れ、タワミを大幅に
軽減しました

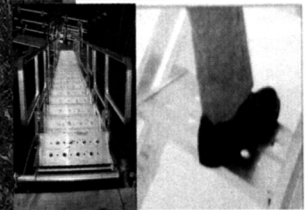
角度調整はラクラク
ノブボルトをゆるめて
ステップ1枚動かすだけで
12段階の調節が可能

ガタツキの少ない手摺枠
本体フレームのガイドポケットに差し込んで
蝶ボルトを締め込むだけ

連結は杭と単管でOK(48.6/42.7
兼用フック付)
さらに簡単に設置連結が
できる

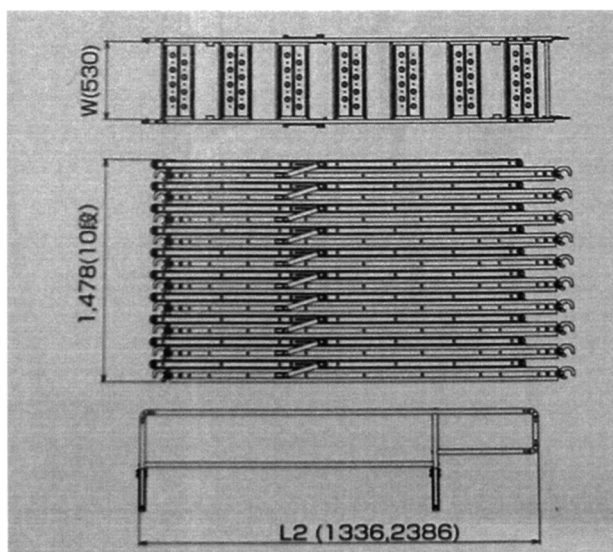
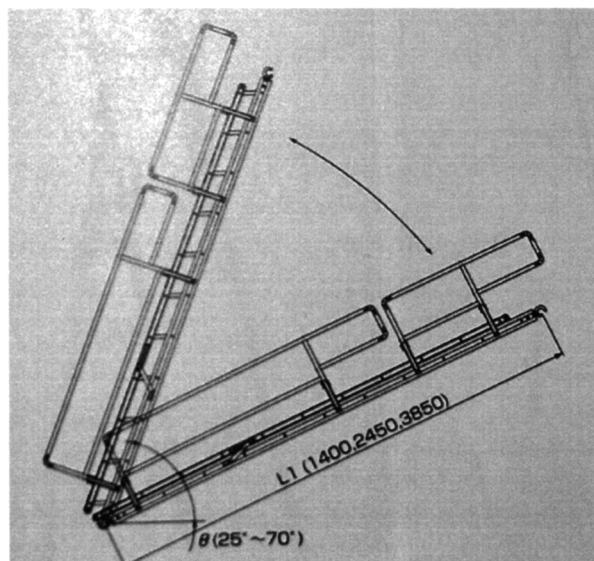


踏板幅はゆとりの530m
m
25~70度の傾斜なら、水平
で安全な昇降が可能



品番表

名称	サイズ	長さ(L1/L2) (mm)	使用角度 (θ)	設置高さ (mm)	有効踏板寸法 W(mm)	許容荷重 (kN)	質量 (kg)	備考
クリフステアー	38	3,850	25~70	1,627~3,599	530	2.0	30.0	両側に手摺棒L+S(計4枚)
クリフステアー	24	2,450		1,035~2,290				両側に手摺棒L(計2枚)
クリフステアー	14	1,400		592~1,309				両側に手摺棒S(計2枚)
手摺棒L	24	2,386	—	—	—	—	4.0	—
手摺棒S	14	1,336	—	—	—	—	3.0	—



※左の図は、ALKK38に手摺棒ALKKR7とALKKR4を付けたものです。全長L1は3,850mm、2,450mm、1,400mmの3タイプです。

※この3タイプの長さを杭と単管を使って連結していくことによって、様々な長さの昇降に対応できます。

※右の図はALKK24の収納状態です。他の2タイプも同じように収納できます。

